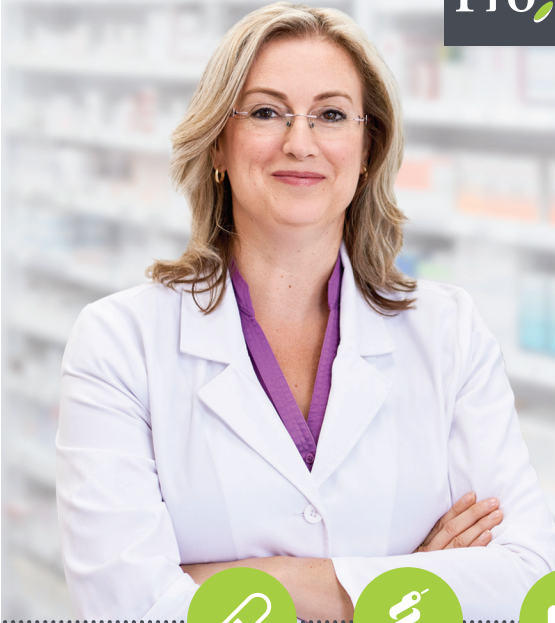


Pharmaciennes-propriétaires  
affiliées à

Proximed



VOTRE SANTÉ  
EST NOTRE PRIORITÉ.

*On est là pour vous !*

## INFORMEZ-VOUS SUR NOS DIFFÉRENTS SERVICES :

- la revue de la médication
- la surveillance et le suivi du traitement médicamenteux
- des conseils personnalisés sur plusieurs sujets de santé
- la mesure et le suivi de la tension artérielle

**Vous avez des questions sur vos médicaments et votre santé ? Venez nous rencontrer.**

*On est là pour vous !*

\* Certaines conditions peuvent s'appliquer.

Pharmaciennes-propriétaires affiliées à **Proximed**

### Proxim

1550, rue Ampère suite 500  
Boucherville, Québec J4B 7L4  
**TÉL.: 450 449-2002**

Lun.: 9h00 à 17h00  
Mar.: 9h00 à 17h00  
Mer.: 9h00 à 17h00  
Jeu.: 9h00 à 17h00  
Ven.: 9h00 à 17h00  
Sam.: 9h00 à 17h00  
Dim.: 9h00 à 17h00

---

Les pharmaciens exerçant à cette pharmacie sont seuls responsables des services pharmaceutiques rendus.